

# Eisen en handvatten biometrie en termijnbepaling

- In dit document staan de eisen en de handvatten beschreven die gelden voor de biometrie in 2<sup>e</sup>/3<sup>e</sup> trimester (HC, TCD, AC en FL) en de termijnbepaling in 1<sup>e</sup> trimester (CRL en HC)
- Eisen zijn weergegeven als **dikgedrukte tekst** en handvatten als *cursieve tekst*

# Eisen en handvatten biometrie 2<sup>e</sup>/3<sup>e</sup> trimester

# HC

## Vlak

- transversale doorsnede
- CSP op  $1/3$  van de voor-achterwaartse afstand
- voor- en achterhoorn vd laterale ventrikel zijn zichtbaar
- symmetrische hersenhelften: aansluitend achter CSP midline zichtbaar; midline verloopt recht

## Meting

DBP: 'buiten-buiten' grens van de schedel, loodrecht op de middellijn.

HC: ellips om de schedel, zonder huid en subcutis.

# Transcerebellaire diameter

## Vlak

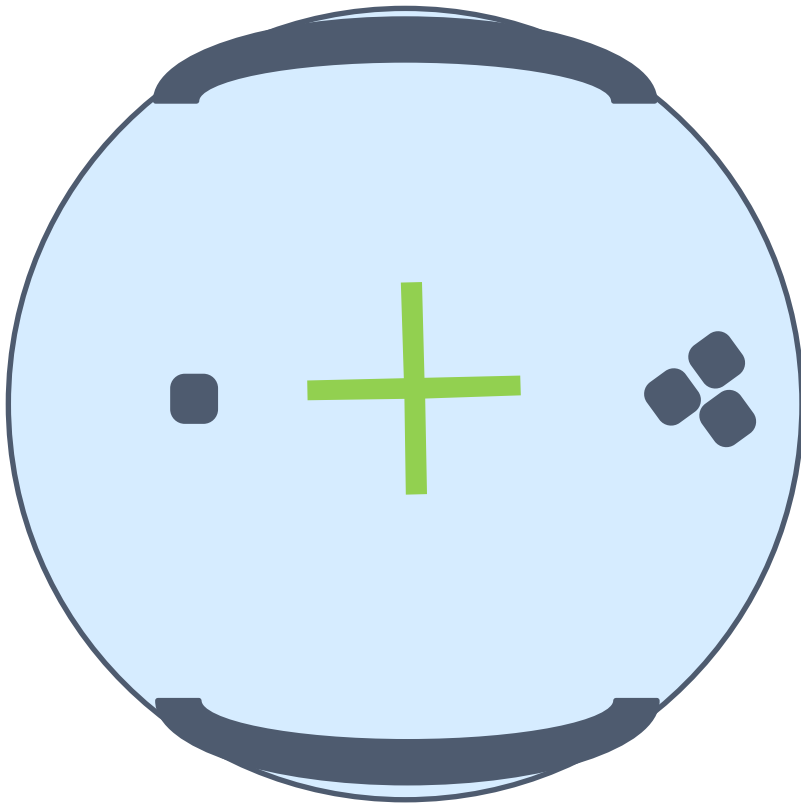
- oblique transversale doorsnede
- CSP en cerebellum zichtbaar
- symmetrische hersenhelften: aansluitend achter CSP midline zichtbaar; midline zo horizontaal mogelijk

## Meting

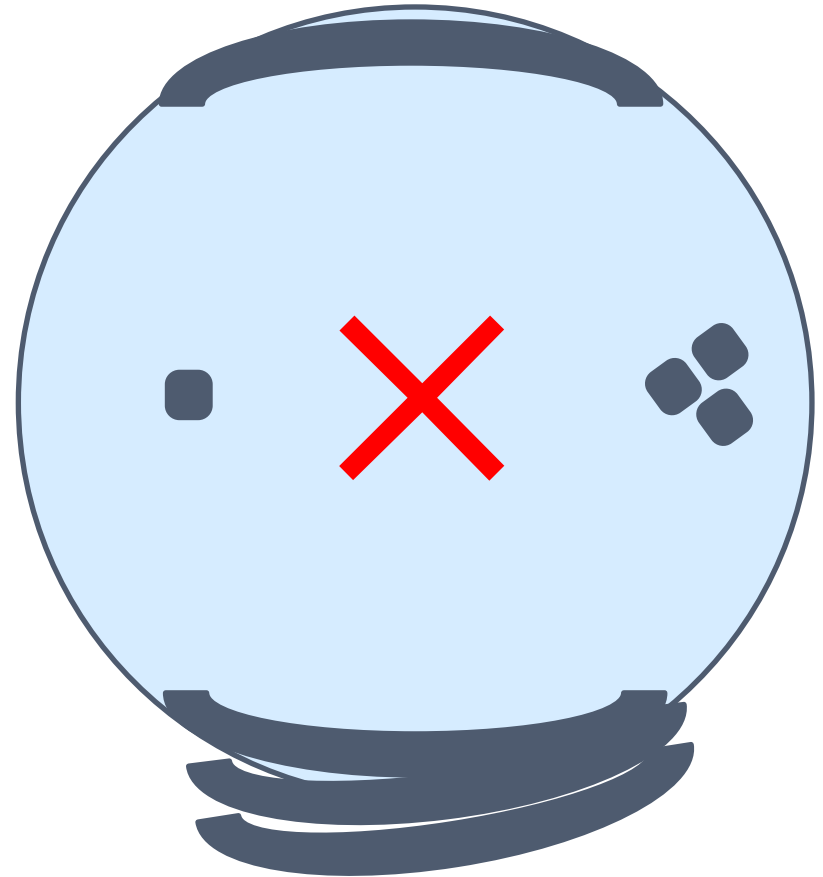
- 'buiten-buiten' grens van de beide hemisferen
- maximale lengte wordt gemeten

# AC-vlak 2<sup>e</sup> trimester

- transversale doorsnede; buik zo circulair mogelijk in beeld
- v. umbilicalis op 1/3 voor-achterwaartse afstand
- wervelkolom als 3 punten zichtbaar
- geen long- en nierweefsel in beeld
- symmetrische doorsnede: slechts 1 rib aan elke zijde



Aan iedere zijde 1 rib:  
symmetrie



Aan 1 zijde meerdere  
ribben: 'spare ribs'

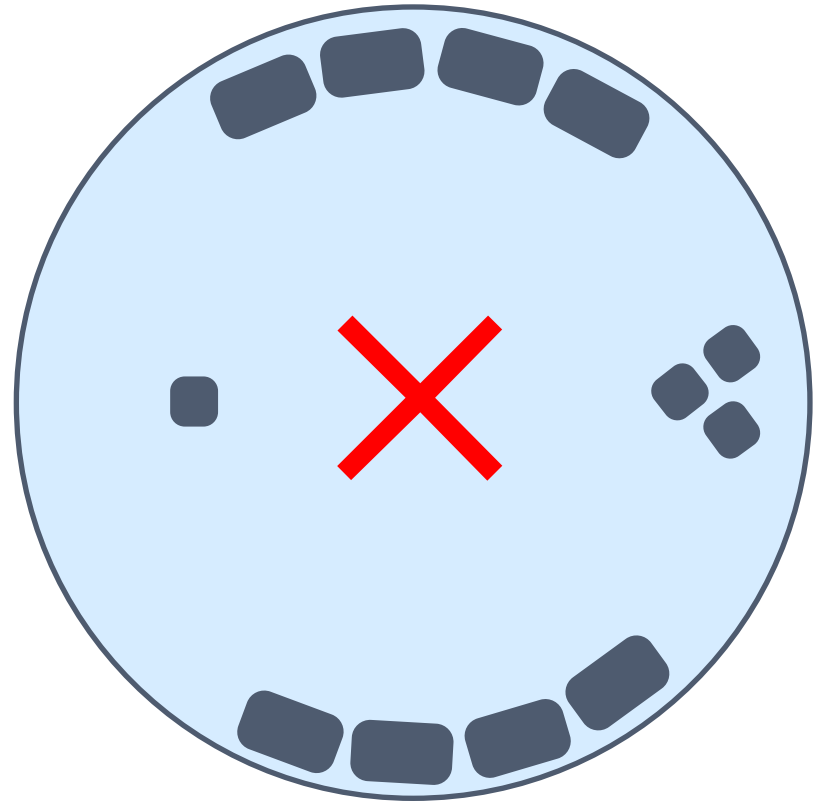
# AC-vlak 2<sup>e</sup> trimester

- transversale doorsnede; buik zo circulair mogelijk in beeld
- v. umbilicalis op 1/3 voor-achterwaartse afstand
- wervelkolom als 3 punten zichtbaar
- maag is doorgaans zichtbaar, maar is geen vereiste
- geen long- en nierweefsel in beeld
- symmetrische doorsnede: slechts 1 rib aan elke zijde
- aan iedere zijde is de rib ononderbroken in beeld

## AC-vlak 2<sup>e</sup> trimester



Ribben aan iedere zijde  
ononderbroken



'blokjes' ribben



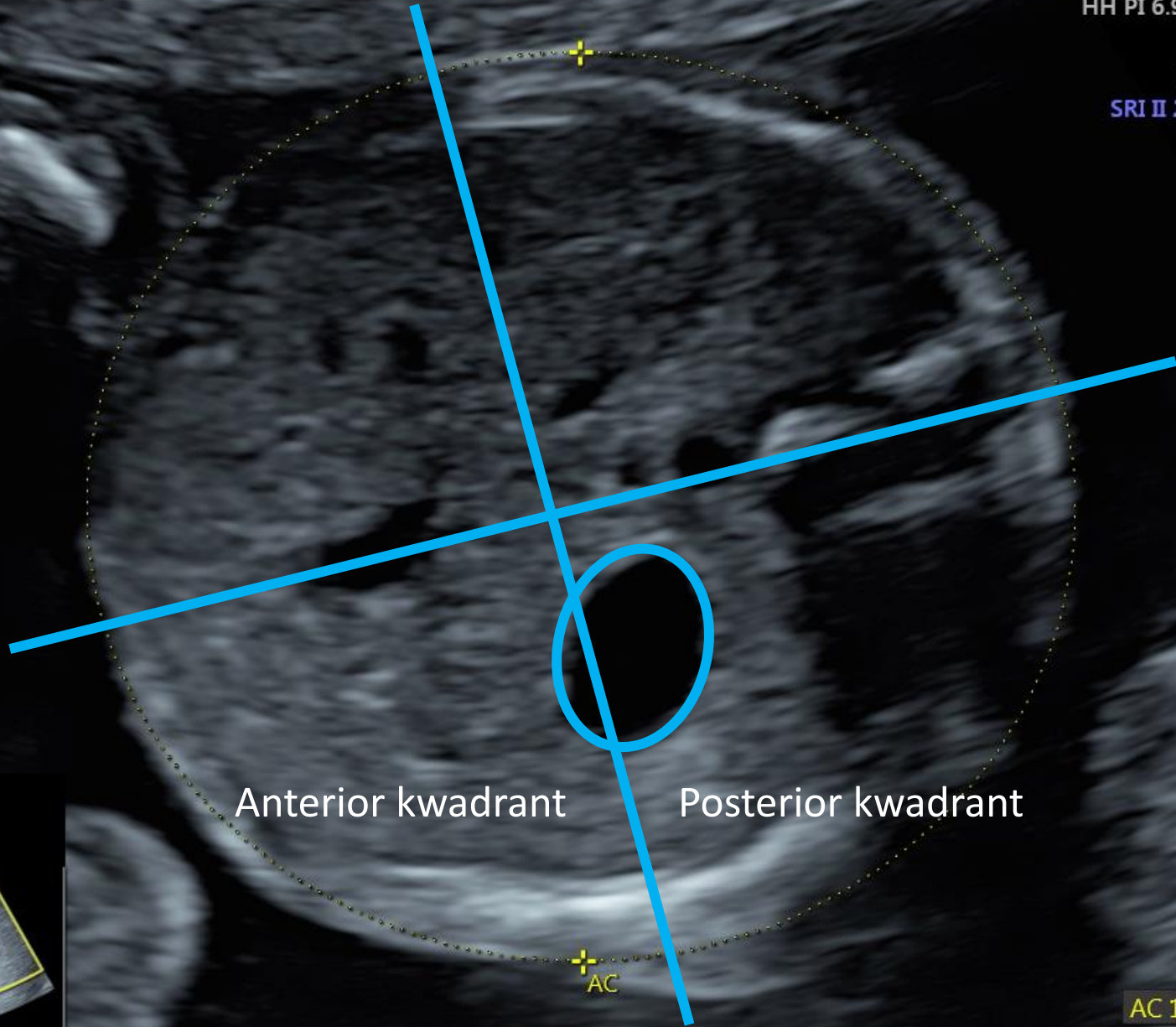
# AC-vlak 2<sup>e</sup> trimester

- *maag is doorgaans zichtbaar, maar is geen vereiste*
- *maag niet volledig in het anterior kwadrant*

## Meting

- 'buiten-buiten' grens van de beide hemisferen
- maximale lengte wordt gemeten

Voluson  
E10



Anterior kwadrant

Posterior kwadrant

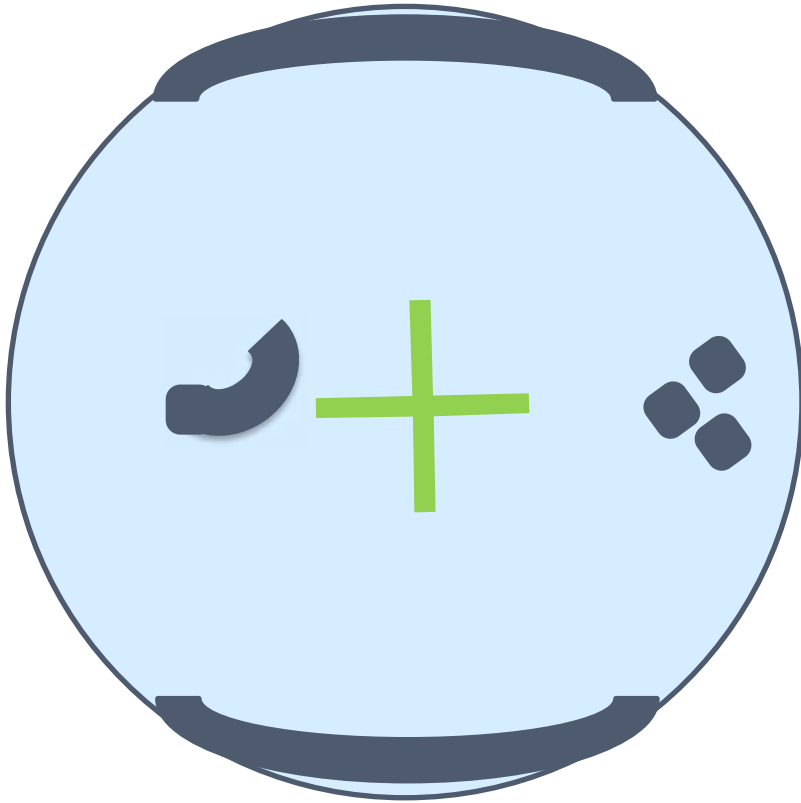
AC

AC 158.2mm

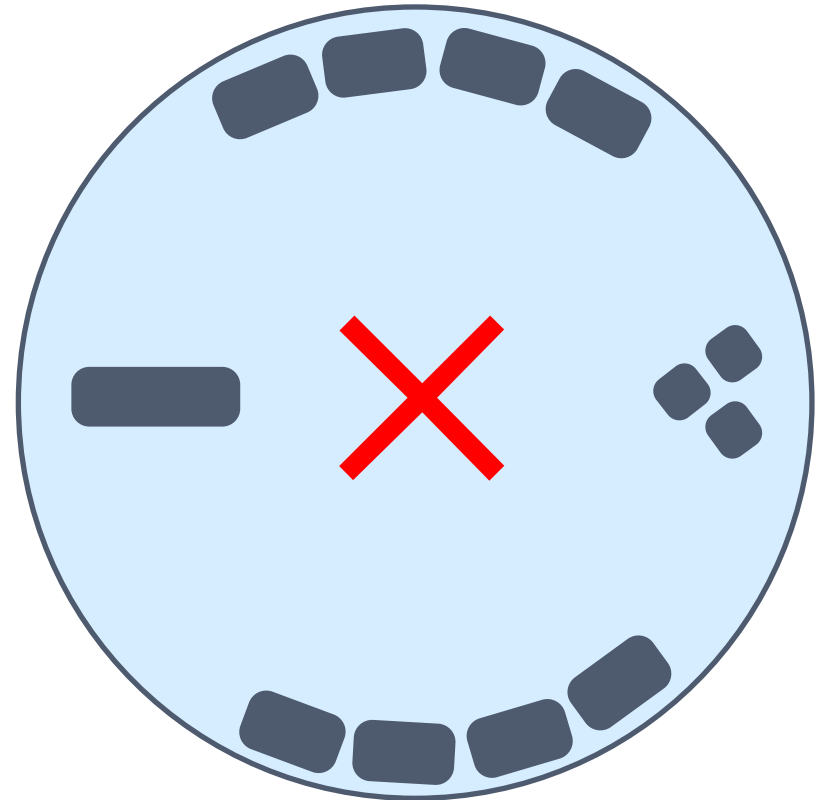
# AC-vlak 2<sup>e</sup> trimester

- *maag is doorgaans zichtbaar, maar is geen vereiste*
- *maag niet volledig in het anterior kwadrant*
- *Indien v. umbilicalis als komma zichtbaar is op 1/3 van de voor-achterwaartse afstand is de doorsnede correct*
- *Indien v. umbilicalis in het verlengde zichtbaar is of in 2 delen is de doorsnede NIET correct. Dan ribben in principe ook niet ononderbroken zichtbaar, maar in delen.*

## AC-vlak 2<sup>e</sup> trimester



v. umbilicalis als 'komma'  
zichtbaar

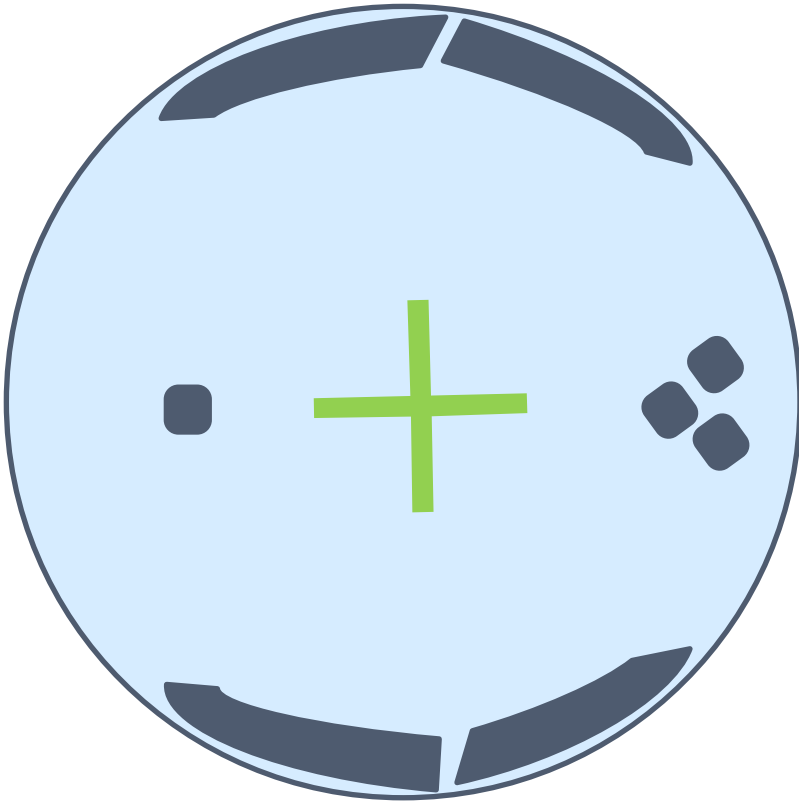


v. umbilicalis in verlengde  
zichtbaar

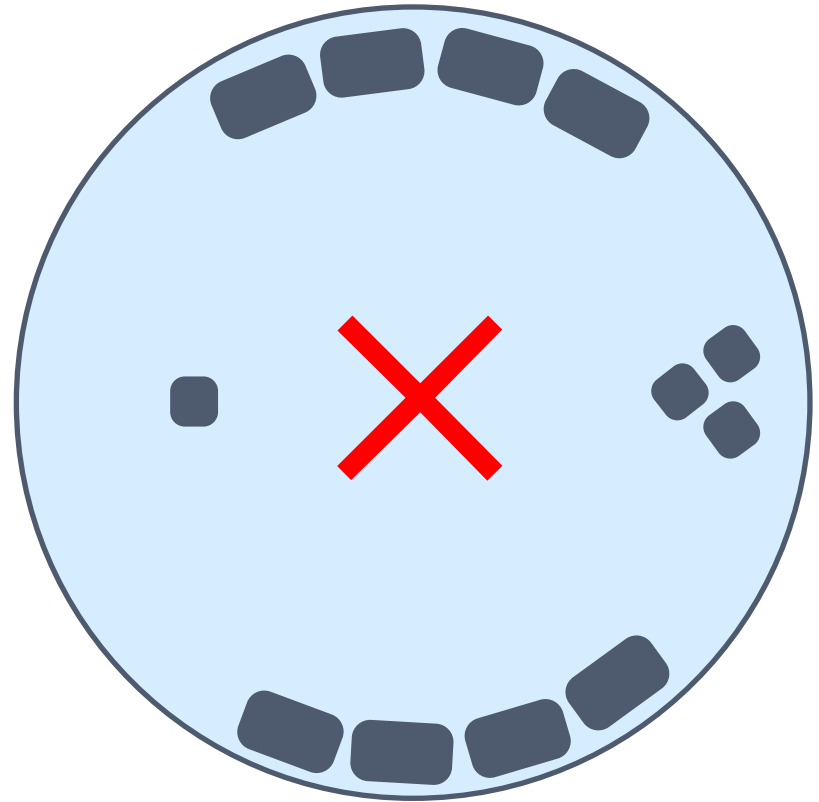
# AC-vlak 3<sup>e</sup> trimester

- transversale doorsnede; buik zo circulair mogelijk in beeld
- v. umbilicalis op 1/3 voor-achterwaartse afstand
- wervelkolom als 3 punten zichtbaar
- maag is doorgaans zichtbaar, maar is geen vereiste
- geen nierweefsel in beeld; randje longweefsel is acceptabel
- symmetrische doorsnede: slechts 1 rib aan elke zijde
- aan iedere zijde mogen er maximaal 2 ribdelen in elkaars verlengde in beeld zijn

## AC-vlak 3<sup>e</sup> trimester



Maximaal 2 ribdelen in  
elkaars verlengde



'blokjes' ribben

# AC-vlak 3<sup>e</sup> trimester

- maag is doorgaans zichtbaar, maar is geen vereiste
- maag niet volledig in het anterior kwadrant
- Indien v. umbilicalis als 'komma' zichtbaar is op de overgang naar de lever is de doorsnede correct
- Indien v. umbilicalis in het verlengde zichtbaar is of in 2 delen is de doorsnede NIET correct

# AC-vlak 2<sup>e</sup>/3<sup>e</sup> trimester

## Meting

- ellips rondom het foetale abdomen, waarbij huid en subcutis binnen de ellips vallen



# FL

- aan beide zijden van het femur is de begrenzing tussen epi- en diafyse duidelijk zichtbaar
- huidlijn is zichtbaar parallel aan het femur
- femur (zo) horizontaal (mogelijk) in beeld
- femur heeft over gehele lengte dezelfde echogeniciteit
- de uiteinden zijn even breed

## Meting

- de diafyse over de volledige lengte meten
- de epifyse dient niet in de meting betrokken te worden

# Eisen en handvatten vlakken termijnbepaling 1<sup>e</sup> trimester

# CRL

## Vlak

- Ligging: embryo in neutrale positie
- Midsagittale doorsnede waarbij neusbot, beide kaken, tuberculum genitale in beeld zijn en de neklijn mooi doorloopt vanaf het achterhoofd naar de wervelkolom

## Meting

- de langste lengte wordt meten
- callipers aan buitenbegrenzing schedel en stuit plaatsen
- tuberculum genitale wordt niet betrokken in de meting

# HC

- transversale doorsnede
- voorloper van het CSP op 1/3 van de voor-achterwaartse afstand
- dorsale deel van de plexus choroideus is zichtbaar
- symmetrische hersenhelften: aansluitend achter CSP midline zichtbaar; midline verloopt recht

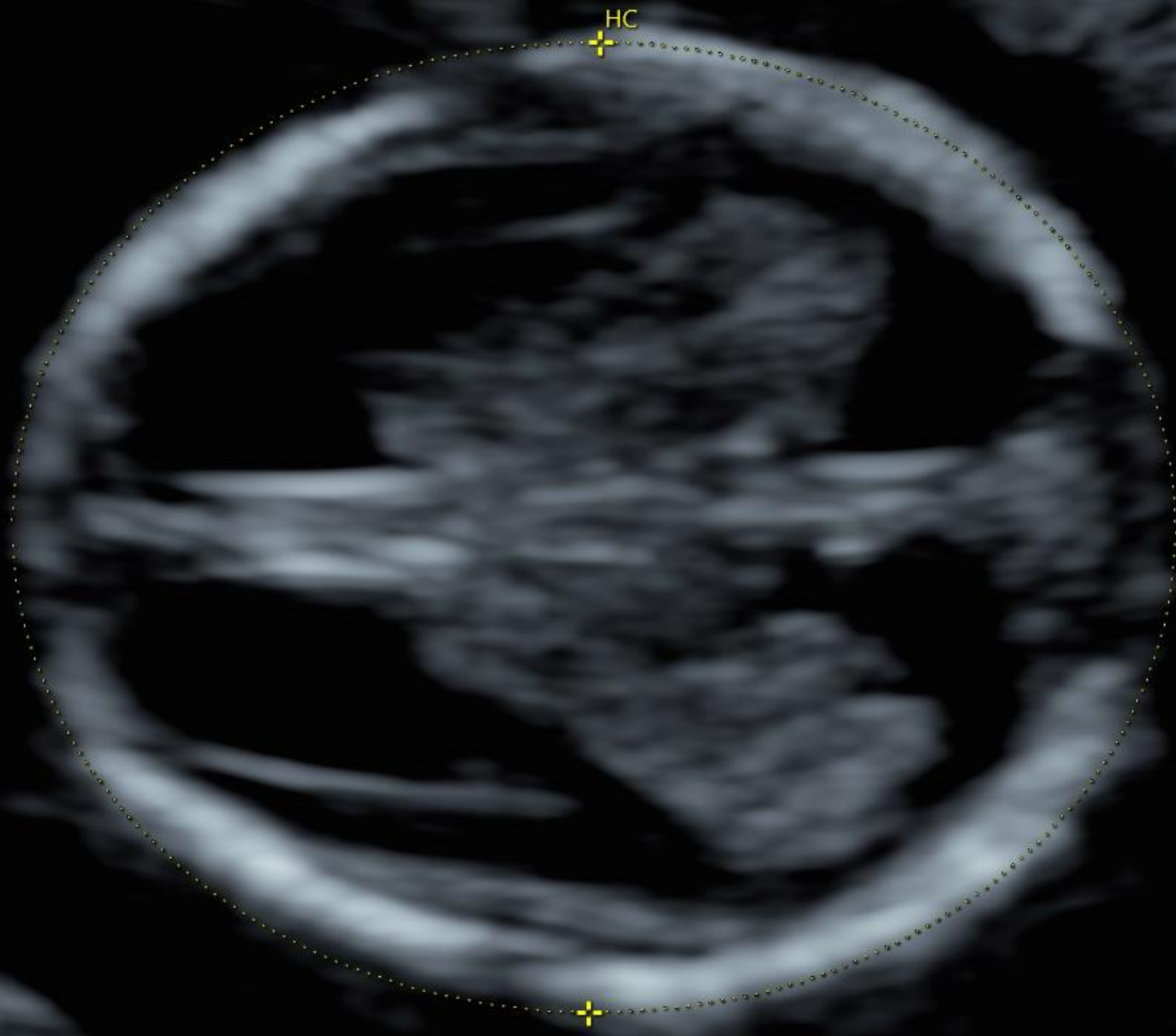
## Meting

DBP: 'buiten-buiten' grens van de schedel, loodrecht op de middellijn.

HC: ellips om de schedel, zonder huid en subcutis.

GA=13w4d

Voluson  
E 10



HC 92.0mm  
GA 13w6d 79.5%